



Park Hotel

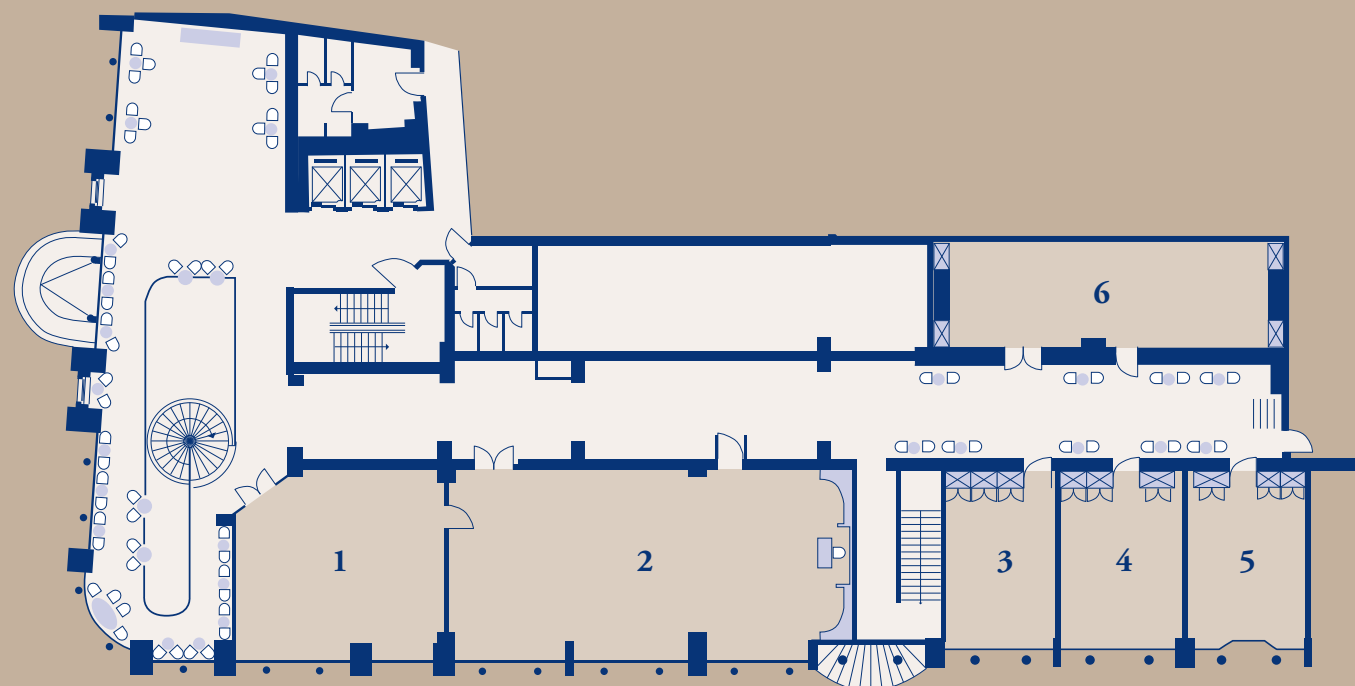


TRADITION UND MODERNE MEETING & EVENTS IM SEASIDE PARK HOTEL LEIPZIG

Das Traditionshotel besticht mit stilvollem Ambiente und einzigartiger Atmosphäre. Kombiniert mit zeitgemäßem Komfort und zuvorkommendem Service, erfüllt es die Ansprüche seiner Gäste. Durch die einmalige Lage im Herzen von Leipzig, direkt gegenüber dem Hauptbahnhof, ist das Hotel idealer Ausgangspunkt für Kongress- und Tagungsgäste, Business-Reisende, Messebesucher sowie Kulturliebhaber. Geschäftlich unterwegs sein und dennoch Urlaub vom Alltag machen – das können Sie im außergewöhnlichen Ambiente des Seaside Park Hotel Leipzig. Das 4-Sterne Haus ist ein First-Class Hotel der Extraklasse hinter denkmalgeschützter Jugendstilfassade mit anspruchsvoller Wohnkultur im Art-Deco-Stil – der Garant für Individualität.



RAUMSKIZZE UND BESTUHLUNGSÜBERSICHT



Raum	m ²						Miete bis 4 Std.	Miete ab 4 Std.
Raum 1 mit Tageslicht 8,60m x 7,00m x 2,60m	60	40	30	20	20	40	180,00 €	350,00 €
Raum 2 mit Tageslicht 16,30m x 7,50m x 2,60m	123	110	80	45	50	85	300,00 €	580,00 €
Raum 3 – 5 mit Tageslicht 6,00m x 4,90m x 2,15m	30	-	-	-	14	-	70,00 €	100,00 €
Raum 6 ohne Tageslicht 14,00m x 4,20m x 2,60m	68	60	40	25	-	60	130,00 €	230,00 €

TAGUNGSPAUSCHALE

Folgende Leistungen sind in unserer Tagungspauschale enthalten:

Ganztagspauschale

- Ein Tagungsraum entsprechend der gebuchten Personenzahl
- Standard Tagungstechnik:
Overheadprojektor, Beamer, Leinwand, Flipchart, Schreibutensilien, W-LAN für den Referenten
- Zwei Themenkaffeeпаusen nach Wahl, inklusive Tee- und Kaffeespezialitäten
- Mittagessen (3-Gang Menü nach Wahl des Küchenchefs oder Lunchbuffet ab 30 Personen), inklusive ein Softdrink
- Zwei Getränke: Auswahl an Säften, Cola oder Wasser im Tagungsraum
Preis pro Person/Tag 49,00 €

Zusatzbausteine

Auf Wunsch können Sie zusätzliche Leistungen mit folgendem Aufpreis pro Person dazu buchen:

- Baustein A
- Begrüßungskaffee
 - unbegrenzte Softdrinks im Tagungsraum
zzgl. 5,00 €
- Baustein B
- Ein Abendessen
zzgl. 15,00 €

Bonus

In den Monaten Januar/Februar und Juli/August übernehmen wir die Kosten der von Ihnen gebuchten Tagungspauschale für jeden 11. Teilnehmer.

TAGUNGSTECHNIK

- Leinwand groß 3,00 m x 2,50 m 30,00 €
- Pinnwand 8,00 €
- Flipchart (inkl. Stifte und Papier) 8,00 €
- Moderatorenkoffer 25,00 €
- Mikrofonanlage mit einem Mikrofon 40,00 €
- Zusatzmikrofon je 20,00 €
- Funkmikrofon (Headset)
- Funkmikrofon (Stab)
- Kabelmikrofone
- Musikanlage mit CD-Player 30,00 €
- TV-Gerät mit DVD-Player 60,00 €
- TV-Gerät mit VHS 50,00 €
- LED-Videoprojektionsgerät (Beamer) 135,00 €
2000 Ansi-Lumen
- Videoprojektionsgerät (Beamer) 120,00 €
1600 Ansi-Lumen
- Overhead-Projektor 10,00 €
250 Watt inkl. Folien
- Laserpointer 5,00 €
- Rednerpult 15,00 €
- Tanzfläche auf Anfrage
- W-LAN Internet (24 Std./Zugang) 5,50 €

Änderungen vorbehalten, Preise verstehen sich pro Gerät und Tag. Selbstverständlich holen wir für weitere technische Anforderungen jederzeit gerne ein Angebot für Sie ein.



WICHTIGE INFORMATIONEN ZUM PARK HOTEL

Tagungs- und Veranstaltungsräume

- Alle Räume befinden sich auf der Galerieetage
- Gesamtanzahl der Räume 6 (davon 5 mit Tageslicht)

Zimmer

- Zimmeranzahl 288
- Einzelzimmer Standard
- Einzelzimmer Superior
- Doppelzimmer Standard
(davon zwei behindertengerecht)
- Juniorsuiten
- Suiten

Ausstattung/Service

- Art-Deco-Stil Ambiente
- Klimaanlage
- Überwiegend Nichtraucherhotel
(20 Raucherzimmer)
- W-LAN
- Wagenmeister
- Wellness (Sauna, Infrarotlichtkabine, Whirlpool,
zwei Cardiogeräte, Solarium)

Zimmerausstattung

- Minibar, Klimaanlage selbst regulierbar
- LOEWE TV, W-LAN, Radio, Telefon, Voicemail,
Schreibtisch
- Schallsolierte Fenster, Fenster zum Öffnen,
Private Safe
- Separates WC

Mögliche Veranstaltungen

- Tagung
- Seminar
- Abendveranstaltung (Firmen- und Familienfeiern)
- Produktpräsentation

Gastonomie

- Restaurant STEAKTRAIN, täglich ab 18 Uhr
- Nikolai Bistro, täglich ab 10 Uhr

Lage

- Leipzig Zentrum
- Entfernung zum Hauptbahnhof 0,2 km
- Entfernung zum Flughafen 18 km
- Entfernung zu Messe/CCL 6 km
- Entfernung zur Autobahn 6 km

Parkmöglichkeiten

- Tiefgarage, automatisches Parkhaus im Hotel
- Öffentliches Parkhaus (direkt neben dem
Hoteleingang)
- Zwei öffentliche Parkhäuser am HBF
- Straßenbahnlinien: alle Hauptlinien
- S-Bahn ab Haltestelle Hauptbahnhof direkt zum
Congress Center Leipzig/Leipziger Messe und
Flughafen Leipzig/Halle – Entfernung 200 m
vom Hotel